

RELATÓRIO FOTOGRÁFICO DO CEPEL
LABORATÓRIO DE ULTRA-ALTA TENSÃO DO CEPEL (UNIDADE: ADRIANÓPOLIS, NOVA IGUAÇU/RJ)
EVOLUÇÃO NO 1º SEMESTRE/2016



Foto 1 – Montagem do galpão (instalação dos pilares)
Atividade nº 4 - UATPORT



Foto 2 – Montagem do galpão (instalação das travessas)
Atividade nº 4 - UATPORT



Foto 3 – Montagem do galpão (instalação das travessas)
Atividade nº 4 - UATPORT

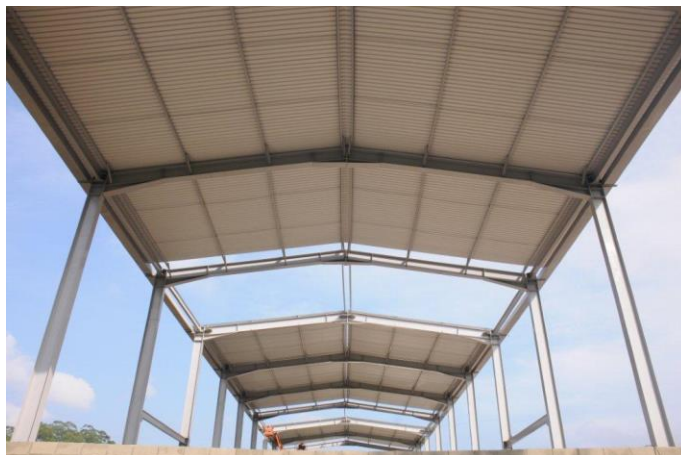


Foto 4 – Montagem do galpão (instalação das telhas)
Atividade nº 4 - UATPORT



Foto 5 – Montagem do galpão (instalação da amarração lateral)
Atividade nº 4 - UATPORT



Foto 6 – Montagem do galpão (Galpão concluído)
Atividade nº 4 - UATPORT



Foto 7 – Vista geral do Laboratório de Ultra Alta Tensão Externo, após conclusão das obras e instalação dos Pórticos. Atividade nº 4 - UATPORT



Foto 8 – Início da montagem do arranjo de ensaios no Laboratório de Ultra Alta Tensão Externo.



Foto 9 – Vista geral do Laboratório de UAT Externo (Montagem de arranjo de ensaios)



Foto 10 – Roletes utilizados na movimentação de cabos durante a montagem para os ensaios no Lab. UAT Externo.
Atividade nº 9 – Roletes



Foto 11 – Yoke utilizado na montagem do arranjo de ensaios no Lab. UAT Externo.
Atividade nº 6 – Yoke e Carreta



Foto 12 – Carreta utilizada para deslocamento do retificador de 1000 kVCC utilizado nos ensaios no Lab. UAT Externo.
Atividade nº 6 – Yoke e Carreta



Foto 13 – Capacitor 1200 kV (KKFO 1200-2 DC)
Atividade nº 5 - UATCEF



Foto 14 – Transformador de 500 kV e divisor de tensão
(PSKO 500-500-60)
Atividade nº 5 - UATCEF



Foto 15 – Painel de alimentação do transformador
(PSKO 500-500-60)
Atividade nº 5 - UATCEF

Subestação de 138 kV de Adrianópolis



Foto 16 – Chegada dos Cubículos em Adrianópolis
Atividade nº 14.1 – SEADRI (Cubículos)



Foto 17 – Chegada dos Cubículos em Adrianópolis
Atividade nº 14.1 – SEADRI (Cubículos)



Foto 18 – Desmontagem dos cubículos antigos e preparação da base dos novos equipamentos.
Atividade nº 14.1 – SEADRI (Cubículos)



Foto 19 – Novas chaves seccionadoras da SE 138 kV.
Atividade nº 14.2 – SEADRI (Seccionadoras)



Foto 20 – Novas chaves seccionadoras tripolares da SE 138 kV.
Atividade nº 14.2 – SEADRI (Seccionadoras)



Foto 21 – Nova chave seccionadora de interligação da SE 138 kV.
Atividade nº 14.2 – SEADRI (Seccionadoras)



Foto 22 – Novas chaves seccionadoras tripolares da SE 138 kV.
Atividade nº 14.2 – SEADRI (Seccionadoras)



Foto 23 – Novas chaves seccionadoras monopolares da SE 138 kV.
Atividade nº 14.2 – SEADRI (Seccionadoras)



Foto 24 – Novas chaves seccionadoras monopolares da SE 138 kV.
Atividade nº 14.2 – SEADRI (Seccionadoras)